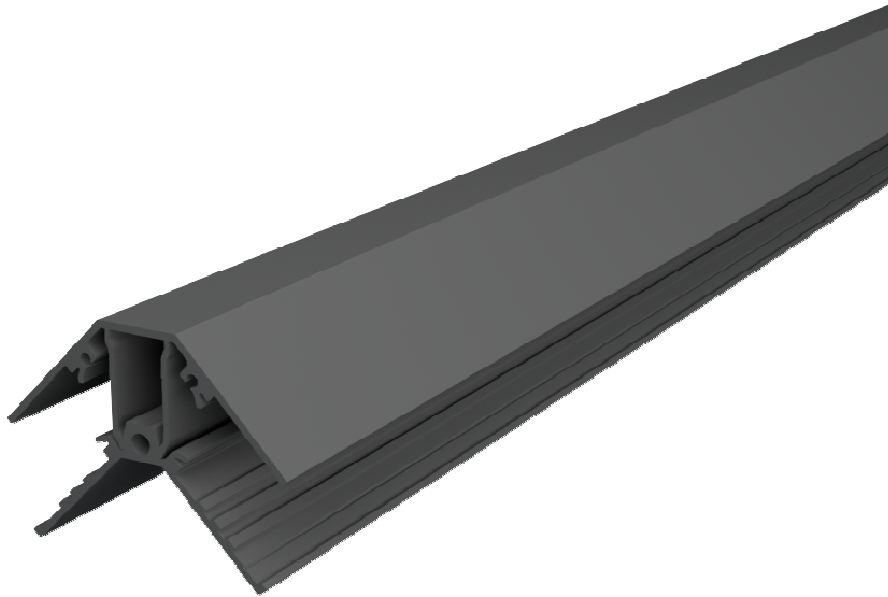




STARK WIE EIN STIER

PREFA ECKPROFIL FÜR ZACKENPROFIL

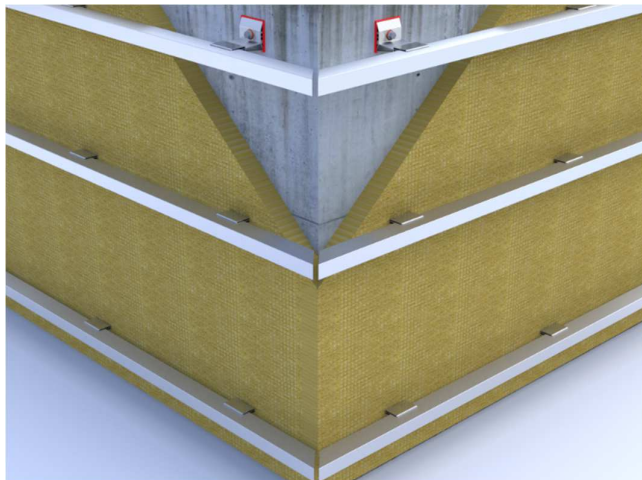
MONTAGEHINWEIS



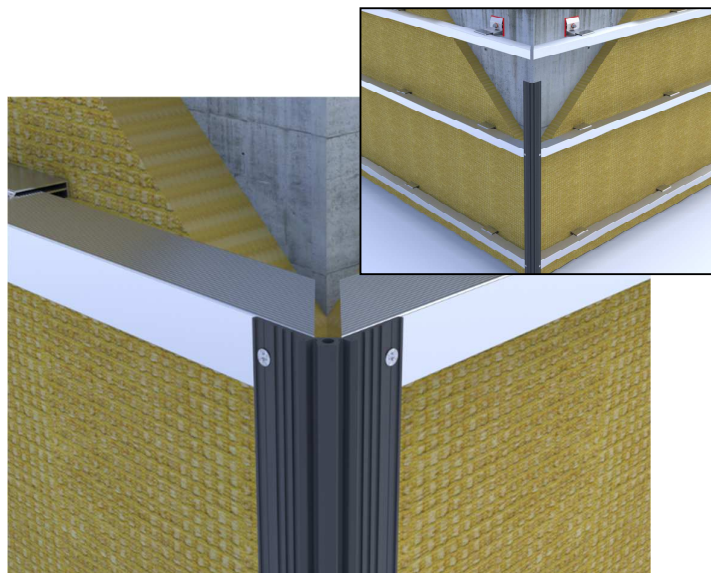
PRODUKTMERKMALE

- Stranggepresstes zweiteiliges Aluminiumprofil als Ecklösung
- Sowohl als Außen- und Inneneck geeignet
- Oberfläche pulverbeschichtet
- Stücklänge: 3000mm
- Inklusive Halteplättchen
- Verwendung auch bei Sidingfassade möglich

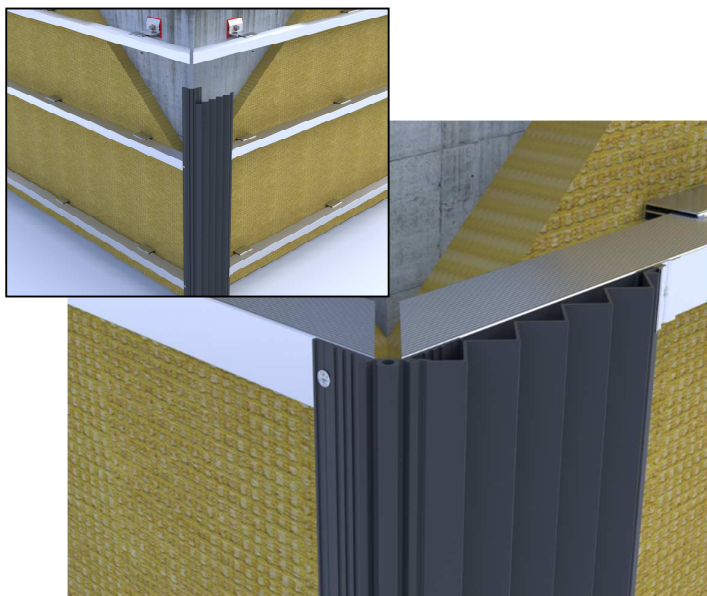
MONTAGE AUSSENECK



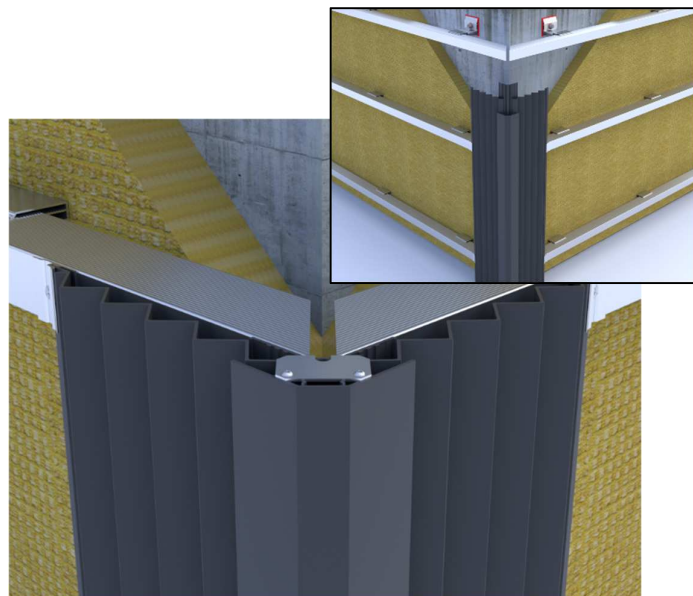
Bereiten Sie die Unterkonstruktion und Wärmedämmung für die Montage der Zackenprofilfassade vor.



Montieren Sie den Unterteil des Außenecks und befestigen Sie ihn beidseitig und auf jedem Unterkonstruktionsprofil.



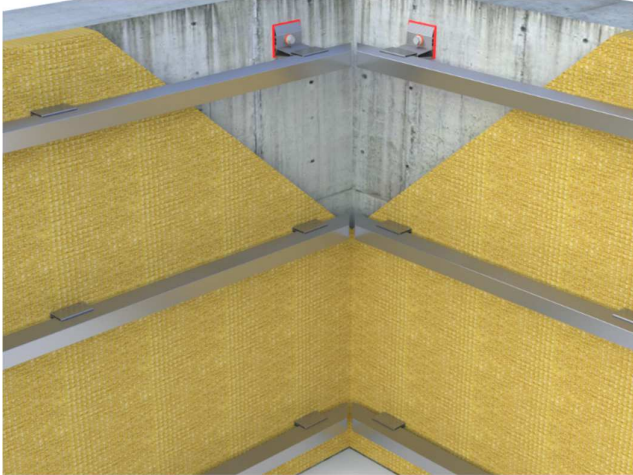
Montieren Sie die Zackenprofilfassade mit den mitgelieferten Schiebehaftern. Verwenden Sie dazu bei vertikaler Verlegung den im Unterteil des Außenecks integrierten Start.



Zur Fixierung des Außenteiles wird am oberen Ende das mitgelieferte Halteplättchen in die integrierten Schraubkanäle verschraubt. Der Außenteil des Eckprofils wird in den Unterteil eingeklipst. Starten Sie dazu an einem Ende der Außenecke und klicken Sie das Außenteil Stück für Stück bis zum anderen Ende der Ecke ein.

Bitte beachten Sie bei der Verarbeitung die PREFA Verlegerichtlinien sowie die gängigen Fachnormen und Sicherheitsvorschriften.

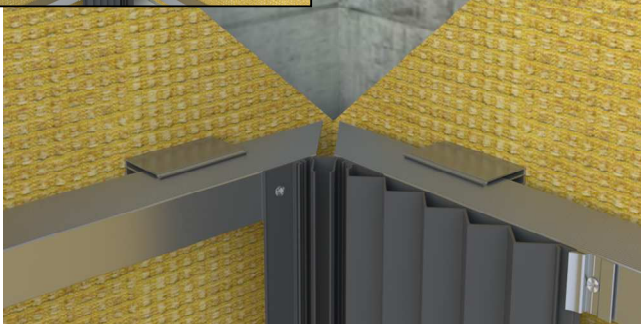
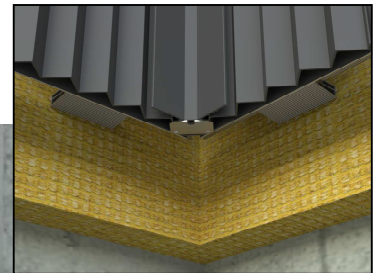
MONTAGE INNENECK



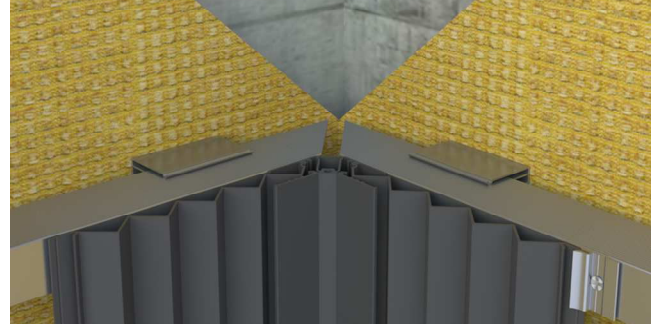
Bereiten Sie die Unterkonstruktion und Wärmedämmung für die Montage der Zackenprofilfassade vor.



Montieren Sie den Unterteil des Inneneckes und befestigen Sie ihn beidseitig und auf jedem Unterkonstruktionsprofil. Verschrauben Sie vor Montage des Unterteils das mitgelieferte Halteplättchen in die integrierten Schraubkanäle.



Montieren Sie die Zackenprofilfassade mit den mitgelieferten Schiebehaltern. Verwenden Sie dazu bei vertikaler Verlegung den im Unterteil des Inneneckes integrierten Start.



Der Außenteil des Eckprofils wird in den Unterteil eingeklipst. Starten Sie dazu an einem Ende der Innenecke und klicken Sie das Außenteil Stück für Stück bis zum anderen Ende der Ecke ein. Verwenden Sie als Anschlagspunkt, das am Unterteil verschraubte Halteplättchen.

Bitte beachten Sie bei der Verarbeitung die PREFA Verlegerichtlinien sowie die gängigen Fachnormen und Sicherheitsvorschriften.